

**★使命** 為所有身受疾病煎熬的病患做出正確的診斷，提供最先進實證的治療，並撫慰他們的心靈。我們同時也盡全力避免任何疏失。對於同仁，我們鼓勵追求身心健康、工作的成就和幸福的人生，並進而以自己的專業去幫助更多人。

**★信念** 我們從事醫療，有慈善奉獻的本質。我們做的是改善生命品質、增進生命意義的工作，一切以病患的醫療需求為優先，以解決病患的問題為首要考量，並盡力照顧弱勢。我們追求的是對社會做出貢獻，得到民眾的信任和尊敬。

## 甲狀腺機能亢進找上你了嗎？

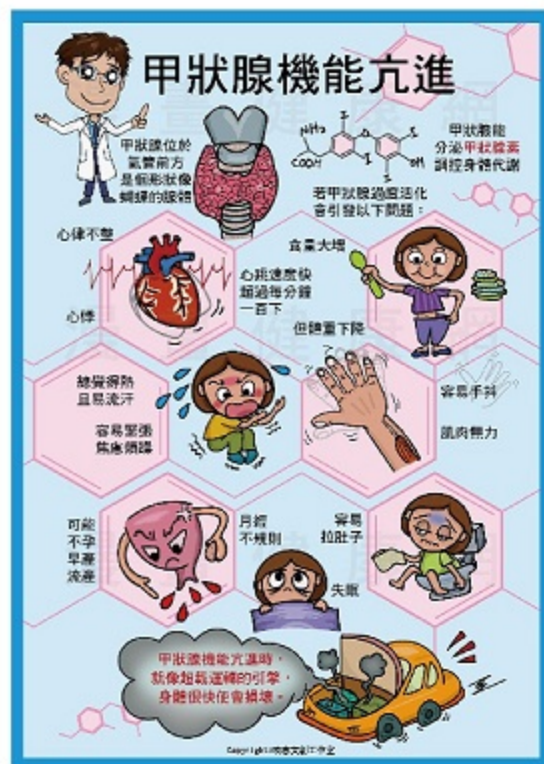
甲狀腺機能亢進，好發於年輕女性，典型症狀是失眠、心悸、怕熱、手抖、體重減輕、大便頻繁、眼睛突出、甲狀腺腫大，也有病人是以雙腳水腫為一開始症狀。

甲狀腺機能亢進的原因很多，最常見的是葛瑞夫氏症(Graves' disease)，是一種自體免疫疾病，身體會產生甲促素受器抗體，模仿甲促素作用在甲狀腺上，造成甲狀腺機能亢進。

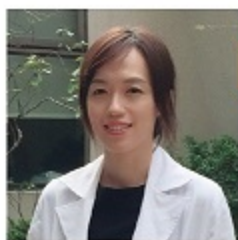
甲狀腺機能亢進是一種遺傳性疾病，家族中可能會有多人診斷甲狀腺亢進，病人先天已經有遺傳的因素，再加上後天的其他因素，像是情緒、壓力、生產等等造成發病。

甲狀腺機能亢進主要先以藥物治療，服用藥物約2-3個月，症狀會緩解消失，但是治療通常需要維持1-3年不等，因為若是症狀消失立即停藥，極有可能會再發，症狀消失後建議服用低劑量的藥物維持一段時間，由醫師評估後才能停藥，甲狀腺機能亢進不會「斷根」，因為其本身是自體免疫疾病，但是病人治療停藥後也可能不會再發病。某些情況經由醫師評估後，病人可以輔以放射碘或是手術治療，但是都有其利弊，建議病人與門診主治醫師討論。

甲狀腺機能亢進務必接受治療，若不治療，嚴重可能造成甲狀腺風暴，甲狀腺風暴是一種嚴重並致命的併發症，其特徵是高燒、心博過速、心律不整、心衰竭、意識不清、腹瀉、噁心、嘔吐、黃疸，死亡率極高。遵從醫囑用藥，定期追蹤，即可達到最佳治療效果。



圖片來源：擷取自網路



### 新陳代謝科主治醫師 陳冠宇

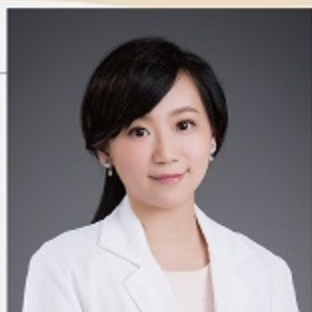
專長：  
糖尿病、高血壓、高血脂、高尿酸、代謝症候群  
甲狀腺及副甲狀腺疾病、甲狀腺超音波及穿刺檢查、  
內分泌疾患

您今年做了嗎？  
守護健康定期健檢

健檢名稱	心血管特檢	安慎特檢	名媛健檢	菁英健檢	CEO健檢
特色	<ul style="list-style-type: none"> <li>心血管危險因子(抽血檢驗)</li> <li>彩色心臟超音波</li> <li>頸動脈超音波</li> <li>四肢動脈硬化儀檢測</li> </ul>	<ul style="list-style-type: none"> <li>基礎檢查</li> <li>醫師會診</li> <li>腹部超音波</li> <li>腎臟超音波</li> <li>肺功能檢查</li> <li>雙能量全身性骨質密度分析</li> </ul>	<ul style="list-style-type: none"> <li>【無痛】窄頻上消化道內視鏡 + 完整性全大腸鏡檢查</li> <li>加強女性特殊檢查</li> <li>基礎檢查</li> <li>乳房超音波或</li> <li>乳房攝影檢查</li> <li>婦科超音波</li> <li>最精準的薄層抹片</li> <li>子宮頸癌篩檢</li> <li>營養師飲食指導</li> </ul>	<ul style="list-style-type: none"> <li>基礎檢查</li> <li>癌症標記篩檢</li> <li>眼科會診</li> <li>營養師飲食指導</li> <li>雙能量全身型</li> <li>骨質密度分析</li> </ul>	<ul style="list-style-type: none"> <li>基礎檢查</li> <li>眼科會診</li> <li>心血管套檢</li> <li>全身脂肪檢測</li> <li>皮膚科專科醫師檢查 + 抗老化醫美諮詢</li> <li>四肢動脈硬化儀檢測</li> </ul>

## 拒絕皮膚夏季四不，你做到了幾項？

皮膚科暨雷射光療中心主治醫師 陳宛玳



炎熱的夏天來臨，台灣又成了一個火紅的烤番薯。夏季的門診，除了常見的毛囊炎、香港腳之外，也有形形色色的皮膚美麗小困擾。今天，我就來跟大家分享，夏季詢問度最高的四大問題。如果有治療上的需求，也歡迎大家在皮膚科門診提出。



### 遠離黑、還我淨白

夏天陽光熾烈，如果想要不晒黑、晒老、長出斑點，當然首重防晒。紫外線不僅造成美觀問題，過度曝曬還可能增加皮膚癌風險，因此，即使不為了美麗，也該做好防晒。防晒最基本的，是避免在上午十點到下午三點過度曝曬，並使用帽子、陽傘等遮蔽。但因為陽光可能從各個角度被反射，因此使用防晒乳還是最重要的。請大家注意以下幾項，選出最適合自己的防晒乳：

- 1** 防晒的功効：SPF是UVB的防護效果，PA(日系)或PPD(歐系)是UVA的防護效果。室內工作者建議SPF30+且PA++/PPD 4以上，戶外活動或雷射術後建議SPF50+且PA+++ /PPD 8以上。每2-4小時補擦一次，以求防晒工作的完整性。
- 2** 防晒的平均度：因為UVA與UVB的防護一樣重要。因此若產品中UVA與UVB的防晒力比值愈接近1，防晒平均度就愈好。選擇有BOOTS STAR愈多顆(星星建議3顆以上)或一個圓圈包住UVA的圖樣，都代表了對UVA防晒力的保證。
- 3** 防晒的成份及質地：擔心過敏的人可以選擇物理性的防晒乳，但物理性防晒通常比較白膩，所以多半會加上化學性來減少白膩感並增加功効。建議在試用之後選擇適合的防晒產品，才不會在悶熱的夏季因黏膩感而無法擦到足量，造成防晒效果打了折。

那麼，晒黑了怎麼辦？傳統上認為雷射光療只能選在冬天。

但若能選擇保養型的治療，如光秒淨膚雷射、脈衝光或杏仁酸煥膚，在夏天仍可持續改善膚質及淡化斑點。

### 拒絕再當「絨毛娃娃」

由於夏季酷熱，穿著清涼，這時候如果露出毛手毛腳，或是腋下黑壓壓一片，場面頓時有些尷尬。市面上除毛方式有很多，最簡單的就是刮毛，但刀片必須定時替換以避免毛囊炎。蜜臘除毛及脫毛膏一樣有毛囊炎的問題，有時甚至可能造成接觸性皮膚炎。

讓專業醫師幫忙解決這個問題，雷射除毛是個好選擇。

一般而言，亞歷山大雷射的除毛效果不錯，但較為疼痛，且有色素沉澱的風險。

使用脈衝光除毛，可以針對腋下、大小腿，甚至比基尼線治療，迅速有效，且疼痛感較輕，同時可以改善局部暗沉等問題。



### 擺脫腋下的溼黏感

夏季是容易出汗的季節，對於腋下多汗的人而言，常常一舉手，腋下就潮溼一片，甚至衍生出黴菌感染。

有時穿上美美的洋裝，腋下卻是兩大片汗漬，讓人好生困擾。市面上止汗的方式很多，從噴止汗劑、電泳、手術破壞等傳統方式，到現在的肉毒桿菌素注射、微波熱能除汗等。特別和大家介紹肉毒桿菌素(BOTOX)注射，它是目前全世界排名第一的自費治療，除了大家所熟知的除皺抗老以外，抑制汗腺也是它正規適應症中的一項。

相較於微波熱能治療的所費不貲，在腋下塗抹麻藥後施打肉毒桿菌素，只要15分鐘，就能換取6個月的止汗期，也不會有代償性的其他部位多汗。誰不想重拾清爽無負擔的夏天呢？



### 找回希望的窈窕

氣溫節節升高，衣服當然愈穿愈薄。隱藏了大半年的腹部，在貼身衣物的「陪襯」下，小腹婆與鯨魚肚男再也無所遁形，如果可以優雅地小一時，也許就會找回不止一時的優雅。要讓體態優雅，飲食控制及持續運動，仍是維持健康的不二法門，但如果，偶爾想大吃一頓，或偷懶一下，少幾次揮汗如雨，那麼減脂的療程就是好幫手。來自英國的無痛隔空減脂，利用不接觸皮膚、電波隔空加熱來達到減脂的效果，幾乎沒有痛感，更沒有術後恢復期，希望能幫助朋友們，用優雅輕鬆的方式，找回自己希望的窈窕。

在漫長的炎炎夏日，讓我們一起為了皮膚的美麗與健康，多做一些努力，分享一些感動。



## 糖尿病, 保養要做『足』

新竹安慎門診 何孟瑾 營養師

有加入『糖尿病照護網』的安慎來賓, 對每年一次的足部檢查一定不陌生, 檢查過程中, 我們會使用單股尼龍纖維和半定量音叉...等工具, 檢查腳的皮膚構造外觀、測試足部感覺神經和血液循環, 確保足部健康, 並儘早篩檢出高危險群, 進一步轉介治療。



### 為什麼會有糖尿病足?

糖尿病病人如血糖控制不佳, 全身器官等於泡在高濃度的糖水中, 長期容易引起周邊神經病變和周邊動脈疾病, 使足部感覺異常、或是容易缺血、缺氧。血糖高會讓傷口不易癒合, 若未注意到而受傷或照顧好傷口, 可能會造成傷口潰瘍, 嚴重則需要截肢。

### 常見糖尿病足症狀

1. 異常感覺如: 冰冷、灼熱、腳麻或刺痛
2. 對溫度、痛、振動不敏感, 甚至喪失感覺
3. 足部脈搏變弱、消失, 間歇性跛行

### 居家足部照護

研究指出細心照護足部, 可以將糖尿病有關的截肢率降低50%, 所以足部的居家照護一定要融入日常生活中。照護要點介紹如下:

#### (一) 鞋具評估

最好在下午或晚上選購鞋子, 並選擇有包覆性的鞋子和襪子(避免穿尖頭鞋、高跟鞋、拖鞋、打赤腳)。

#### (二) 外觀評估

#### (二) 外觀評估

可於每日洗澡前時徹底檢查, 是否有皮屑、乾燥、硬繭、雞眼、裂痕、龜裂、潰瘍、感染甲溝炎、指甲過長或短、有無灰指甲...等問題。

#### (三) 清潔與保養

每日足部清潔後, 需將足部擦乾, 特別是腳趾間, 再擦乳液保濕, 但趾縫間不要擦, 趾甲要剪齊趾端, 勿剪成尖形或弧形。

#### (四) 足部保暖

穿毛襪和調整室溫才是正確的足部保暖方式。泡足浴、墊熱水袋或電毯會增加燙傷的風險。

足部照護很重要, 一旦發生糖尿病足, 對生活品質的影響甚鉅, 平日一定要花點時間做好足部保護, 避免憾事發生。

### 防曬產品

## 遠離紫外線, 夏季抗曬活動開跑

活動請洽藥局03-5359789



藥局優惠

### 保健組特惠

## 88節保健特賣

活動請洽藥局03-5359789



藥局優惠

## 安禾安新

星期	上午 9:00-12:30	下午 14:00-17:30	晚上 18:00-21:00
一	林璇怡 林世杰	林璇怡 林世杰	
二	林璇怡 林文雄	林璇怡 15:00-18:30	
三	林璇怡 林世杰	周依琳 林世杰	周依琳
四	周依琳 戴秋霞	周依琳	林璇怡
五	周依琳 戴秋霞	周依琳 15:00-18:30 戴秋霞	
六	醫師輪診 戴秋霞 8:30-12:00		

## 竹北惠慎

星期	上午 9:00-12:30	下午 14:00-17:30	晚上 18:00-21:00
一	劉偉銘 林皓雯	劉偉銘	劉偉銘
二	戴秋霞 郭艾凌	郭艾凌 李佩賢	
三	劉偉銘 郭艾凌	劉偉銘	戴秋霞 郭艾凌 18:00-21:00
四	林世杰 郭艾凌	林世杰 林皓雯(雙週)	
五	林世杰 郭艾凌	林世杰	戴秋霞
六	醫師輪診 林皓雯(雙週)		

## 竹東安慎

星期	上午 8:00-12:00	下午 14:30-17:00	晚上 19:00-21:00
一	盧天成	盧天成	盧天成
二	盧天成 9:00-12:00	盧天成	
三	盧天成	盧天成	盧天成
四	林文雄	林文雄	
五	劉偉銘	盧天成	林世杰
六	醫師輪診		

## 台積電員康

星期	13:30~16:30	
一	家醫科 許智予(單週)	新陳代謝科 郭艾凌(雙週)
二	家醫科 董華志 14:00~17:00	
三	腎臟科 洪紹仁	
四	新陳代謝科 林皓雯(單週)	皮膚科 蔡坤穎(雙週)
五	心臟血管科 黃國聖	

● 優待治療時間  
週一至週五: 上午8點 - 晚上9點  
週六: 上午8點 - 中午12點  
● 優待治療休診時間: 每週三12:30~14:00  
● 健診科 林璇怡、周依琳 醫師  
● 內科 林文雄、戴秋霞、林世杰 醫師  
● 依現場公告為準

● 門診時段皆有衛教師與營養師提供衛教服務  
● 地址: 竹北市光明九路9-15號  
● 電話: (03) 657-1515  
● 贈政三街停車場, 贈政三街停車場

● 地址: 竹東鎮長安路113號  
● 電話: (03) 595-1011、(03) 596-2011  
● 傳真: (03) 596-0121 ● 仁愛公有停車場

● 看診對象限台積電員工及眷屬、駐廠廠商  
● 依現場公告為準  
● 台積電分機: 712-6195  
或撥03-6667577

● 地址: 新竹市經國路一段379巷8號  
(中央路到底左轉巷子)  
● 電話: (03) 535-3336

# 新竹安慎門診時間表

依現場及網路公告為準

科別/星期	一			二			三			四			五			六	
	上午	下午	晚上	上午	下午	晚上	上午	下午	晚上	上午	下午	晚上	上午	下午	晚上	上午	下午
腎臟科	鄭集鴻 8:00-12:00		李佩賢 18:30-21:00	李佩賢 9:00-12:00		劉偉銘 18:30-21:00				李佩賢 8:30-12:00	鄭集鴻 18:00-21:00	鄭集鴻 8:30-12:00					
心臟血管科	黃國聖 8:30-12:00	徐治煒 14:00-17:30	黃國聖 18:30-21:00	黃國聖 8:30-12:00		溫斯企 18:30-21:00	黃國聖 8:30-12:00	黃國聖 14:00-17:30	徐治煒 18:30-21:00	徐治煒 8:30-12:00	溫斯企 14:00-17:30	黃國聖 18:30-21:00	黃國聖 8:30-12:00				黃國聖 8:30-12:00 徐治煒 8:30-10:30
新陳代謝科	郭聰永 8:30-12:00		郭聰永 18:00-20:30	郭聰永 8:30-12:00	林皓雯 14:00-17:30	郭聰永 18:00-20:30	陳冠宇 8:30-12:00	陳冠宇 14:00-17:30	林皓雯 18:30-21:00	郭聰永 8:30-12:00	郭聰永 14:00-17:30		林皓雯 8:30-12:00	郭聰永 14:00-17:30	郭艾凌 18:00-20:30	郭聰永 8:30-12:00	
家庭醫學科	董章志 8:30-12:00	董章志 14:00-17:30		許馨予 8:30-12:00	許馨予 哺乳諮詢 (需預約)		林韻芬 8:30-12:00	董章志 14:00-17:30	董章志 18:30-21:00	林韻芬 8:30-12:00		董章志 18:30-21:00	林韻芬 8:30-12:00	董章志 14:00-17:30			
一般內科	內科			林文雄 14:00-17:30													
胃腸肝膽科	劉南山 9:00-12:00	洪紹仁 14:00-17:30	林金龍 18:30-21:00		林金龍 13:30-17:00	洪紹仁 18:30-21:00	林金龍 9:00-12:00			劉南山 9:00-12:00		劉南山 18:30-21:00	洪紹仁 9:00-12:00		林金龍 18:30-21:00	林金龍 8:30-12:00	
超音波檢查診 (需預約)	洪紹仁			林金龍			劉南山			洪紹仁							劉南山
戒菸門診	鄭集鴻 黃國聖 郭聰永 董章志	董章志	黃國聖 郭聰永	黃國聖 郭聰永	林皓雯 林文雄	劉偉銘 郭聰永	黃國聖 林韻芬	黃國聖 董章志	林皓雯 董章志	郭聰永 林韻芬	郭聰永	鄭集鴻 黃國聖 董章志	鄭集鴻 黃國聖 林皓雯 林韻芬	郭聰永 董章志	郭艾凌		黃國聖 郭聰永
健保門診 (含醫美諮詢)	陳宛玓 9:20-12:00	陳宛玓 14:00-17:00	蔡坤穎 18:00-20:30	蔡坤穎 9:20-12:00	蔡坤穎 14:00-17:00	蔡坤穎 18:00-20:30	黃景昱 9:20-12:00	蔡坤穎 14:00-17:00	陳宛玓 18:00-20:30	陳宛玓 9:20-12:00	陳宛玓 14:00-17:00	蔡坤穎 18:00-20:30	蔡坤穎 9:20-12:00	蔡坤穎 14:00-17:00	陳宛玓 18:00-20:30	蔡坤穎 9:20-12:00	蔡坤穎 18:00-20:30
醫美治療診	皮膚科			蔡坤穎 9:20-12:00												蔡坤穎 18:00-20:30	

● 首次醫學美容諮詢請掛皮膚科門診時段。  
● 其餘醫學美容治療預約(早餐美容、午休美容、下班美容)，請洽(03)535-1315醫美中心專線。

最新消息 / NEWS 每逢國定假日，安慎門診休診一天。

## 安慎醫療團隊介紹

### 腎臟內科

醫師：鄭集鴻 | 林文雄 | 林世杰 | 劉偉銘 | 戴秋霞 | 李佩賢 | 專長：腎臟炎、血尿、尿蛋白、水腫、腎結石、尿路感染、腰痛、高血壓、急性腎衰竭、尿毒症、糖尿病、痛風

### 心臟血管科

醫師：黃國聖 | 溫斯企 | 徐治煒 | 專長：高血壓、高血脂、心臟衰竭、心律不整、心悸、風濕性心臟病、心絞痛、心臟超音波、心肌梗塞、週邊血管成形術

### 胃腸肝膽科

醫師：劉南山 | 洪紹仁 | 林金龍 | 專長：B、C型肝炎治療、腹痛、胃潰瘍、大便習慣改變、十二指腸潰瘍、吞嚥困難、肝機能異常、肝硬化

### 家庭醫學科

醫師：林韻芬 | 許馨予 | 董章志 | 專長：一般疾病、慢性病診治、憂鬱症、預防保健、焦慮症、失眠、減重諮詢、旅遊醫學、安寧緩和醫療諮詢(董章志)、哺乳諮詢(許馨予)

### 新陳代謝科

醫師：郭聰永 | 林皓雯 | 郭艾凌 | 陳冠宇 | 專長：糖尿病、高血脂症、代謝症候群、骨質疏鬆症、甲狀腺、腦下垂體病變、腎上腺、副甲狀腺病變

### 皮膚科與雷射光療中心

醫師：蔡坤穎 | 陳宛玓 | 黃景昱 | 專長：一般皮膚病、濕疹、蕁麻疹、乾癬、白斑、皮膚感染、毛髮疾病、青春痘、香港腳、過敏性皮膚疾病、小兒老人皮膚病、紫外線光治療、皮膚腫瘤切除化驗、雷射光療：超聲波及電波拉提、各式雷射光療、醫學美容、微整形、注射美容

### 內科/皮膚科 門診掛號時間

	預約電話掛號	現場掛號
上午	上午8:00	7:30-門診結束前30分鐘
下午	至	12:00-門診結束前30分鐘
晚上	門診結束前一小時	17:30-門診結束前30分鐘
掛號專線	(03)535-9779轉2 (本專線例假日不開放)	
安慎網址	http://ansn.com.tw	
*預約來賓請於門診結束前30分鐘至櫃檯完成報到手續		

### 快速健檢 檢查項目

愛肝健檢  
餐後健檢  
癌前健檢  
癌症標記檢查  
糖尿病健檢  
甲狀腺功能健檢  
心血管危險因子健檢

預約專線(03)535-9779  
為提供完善的服務，請提早預約!  
E-mail預約: opdhealth@ansn.com.tw

### 門診服務項目

乳房攝影：週一至週五早上8點至下午5點、每週四復診服務、晚上5點至9點、週六早上8點至12點(以上服務時間均可先來電諮詢)。

疫苗注射：季節流感、肺炎疫苗

成人健檢：40歲以上攜帶健保卡，免收費用

勞工健檢：08:30-11:30免預約，隨到隨做

自費健檢：平易近人、快速的健康檢查

### 交通資訊

● 搭乘新竹市免費公車52路、53路，請在「美術藝」站牌處下車，步行約50公尺即可到達。

● 搭乘新竹客運市區公車1號、1甲路、2路、31路至「規仁里」站牌處下車，向市中心方向行走20公尺即可到達。

特約停車場：  
● 東大路停車場(中央站)  
● 府後街停車場  
● 憑當天看診收據至掛號櫃檯，可享本院特約停車場免費停車1小時優惠

## 安慎醫療APP

免費下載

- 功能：
- 查詢看診進度
  - 設定看診提醒
  - 門診表查詢
  - 設定慢箋領藥提醒
  - 線上掛號

iPhone手機

Download on the App Store

或搜尋 安慎醫療



其他廠牌手機

Google play

或搜尋 安慎醫療

